

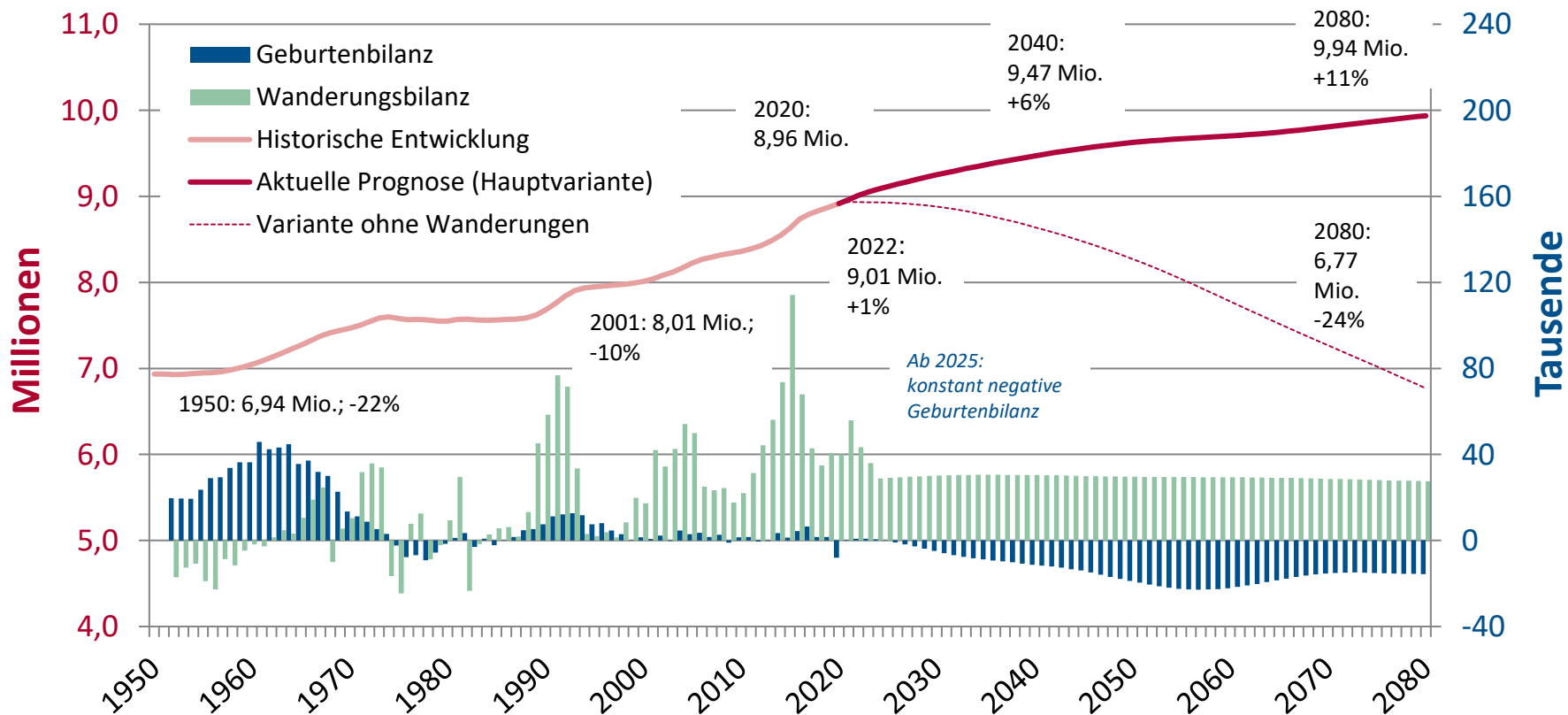
Mag. Alexander Hanika
Statistik Austria
Direktion Bevölkerung

Wien, 18. Jänner 2022

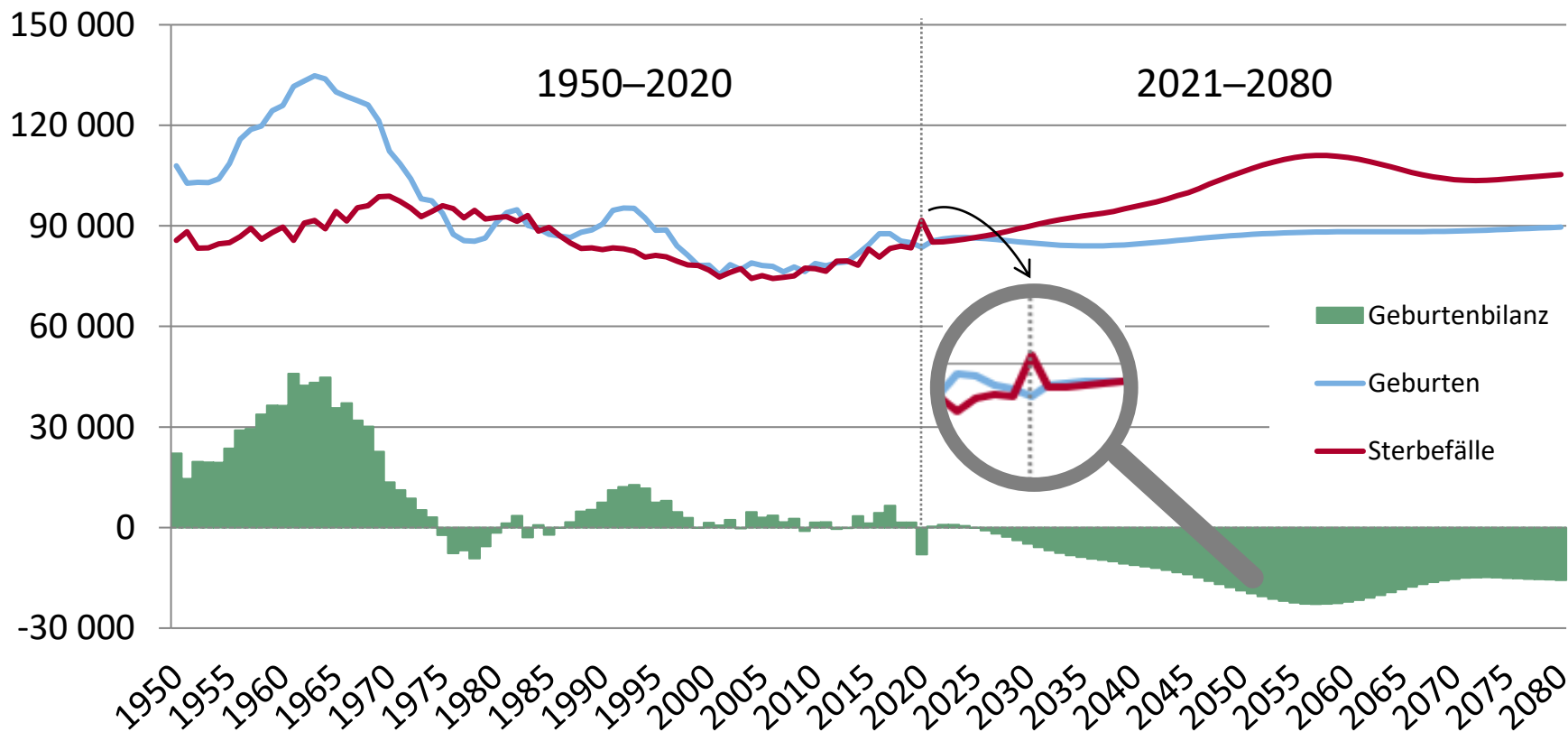
Bevölkerungs- und Erwerbs- personenprognose bis 2080 für Österreich und die Bundesländer

Bevölkerungsentwicklung bis 2080

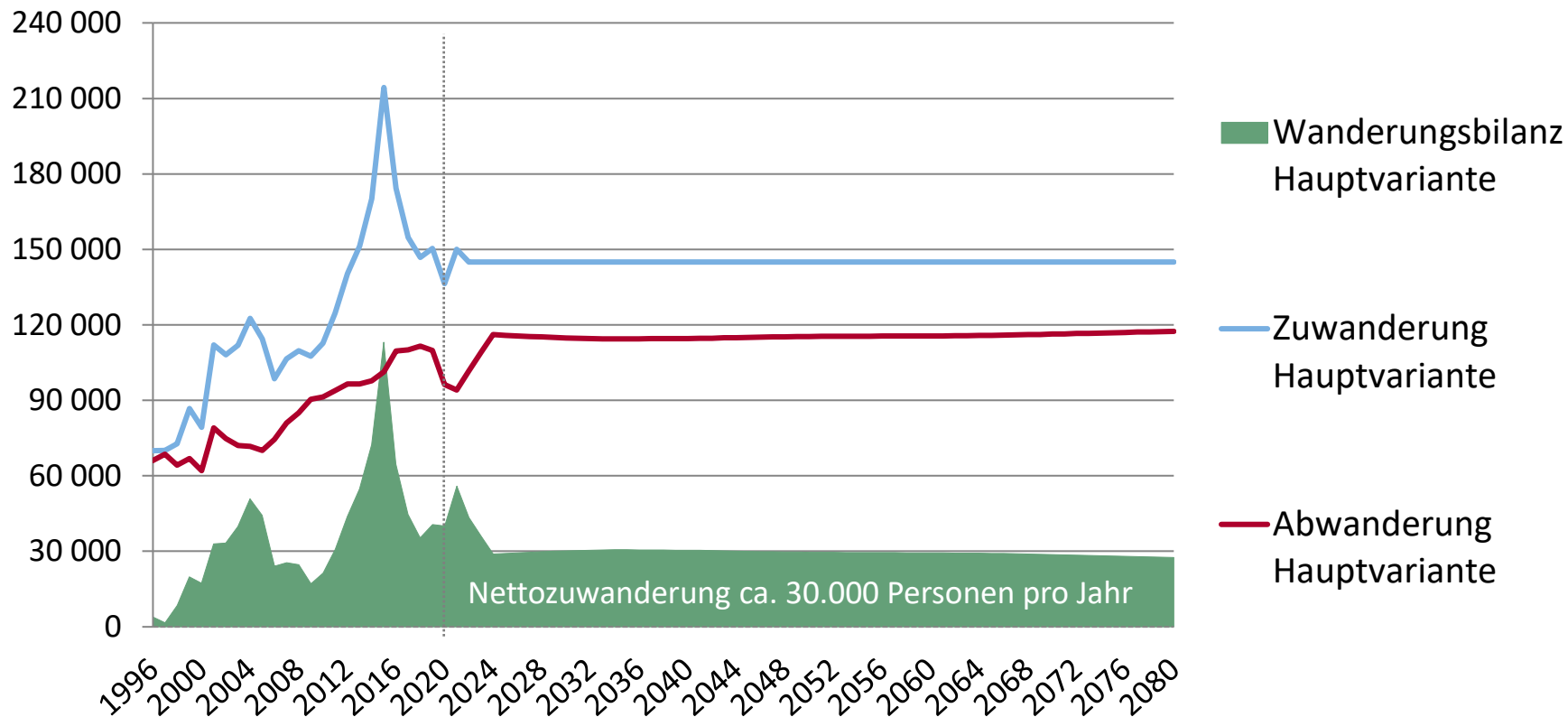
Österreich wächst durch Zuwanderung



Corona sorgte 2020 für negative Geburtenbilanz

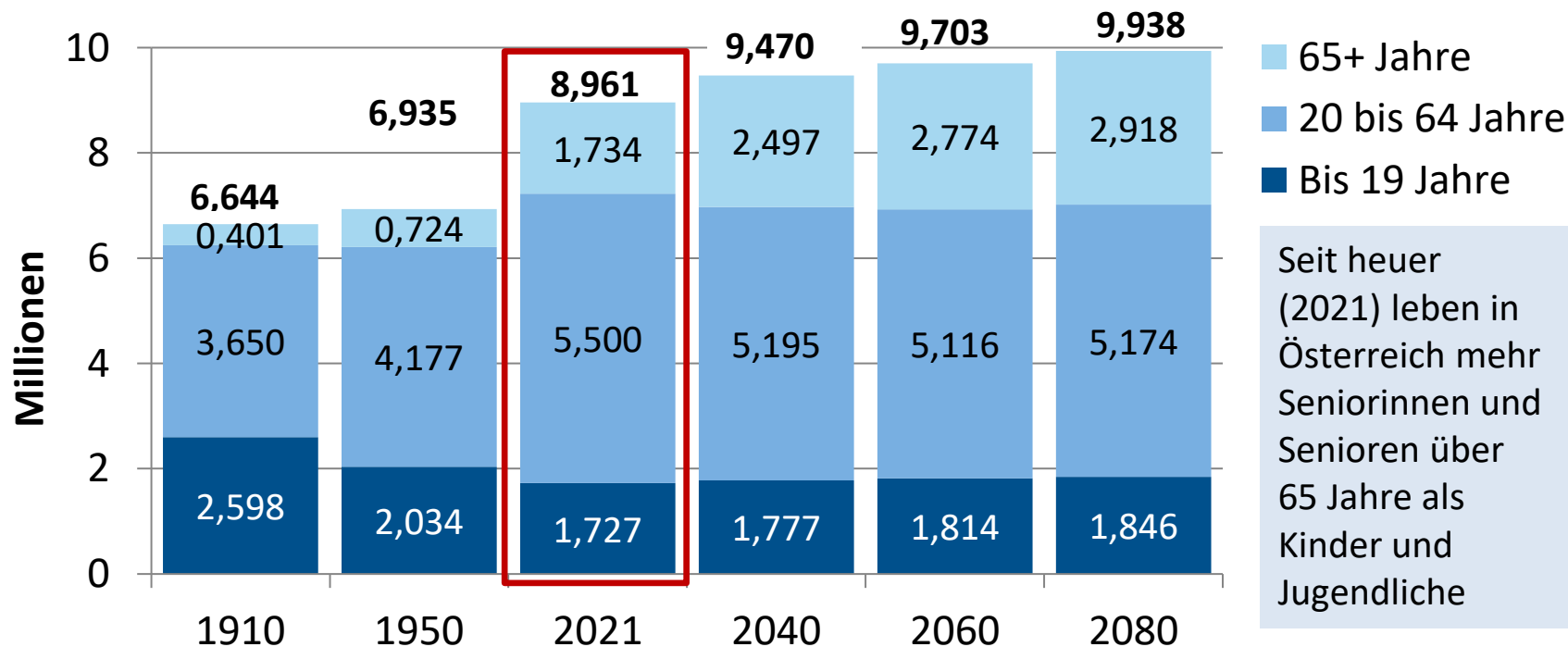


Internationale Zuwanderung bleibt konstant



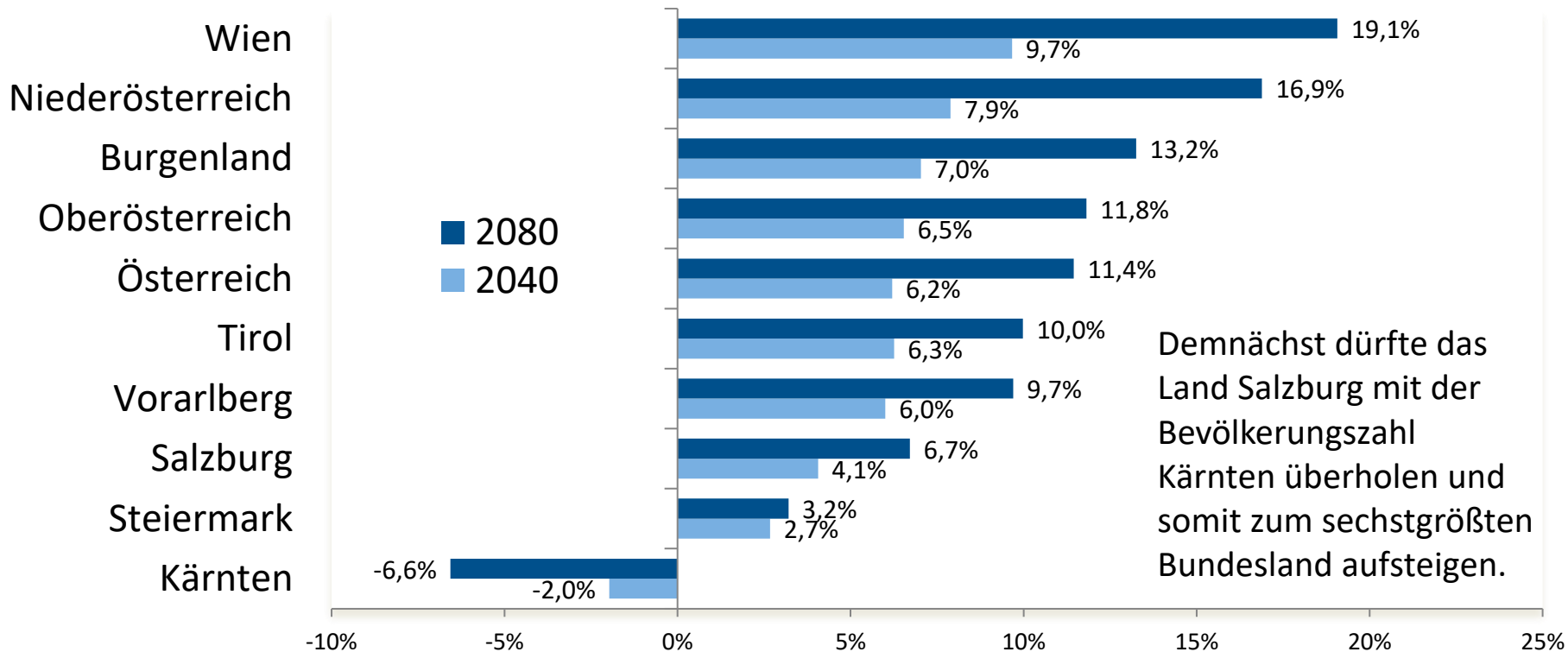
Ab 2021 mehr Ältere als Kinder und Jugendliche

Bevölkerungsstruktur 1910, 1950, 2021, 2040, 2060 und 2080



Wien erreicht Mitte der 2020er Jahre 2 Mio. Einwohner

Bevölkerungsveränderung 2020–2040 bzw. 2080 nach Bundesländern in %



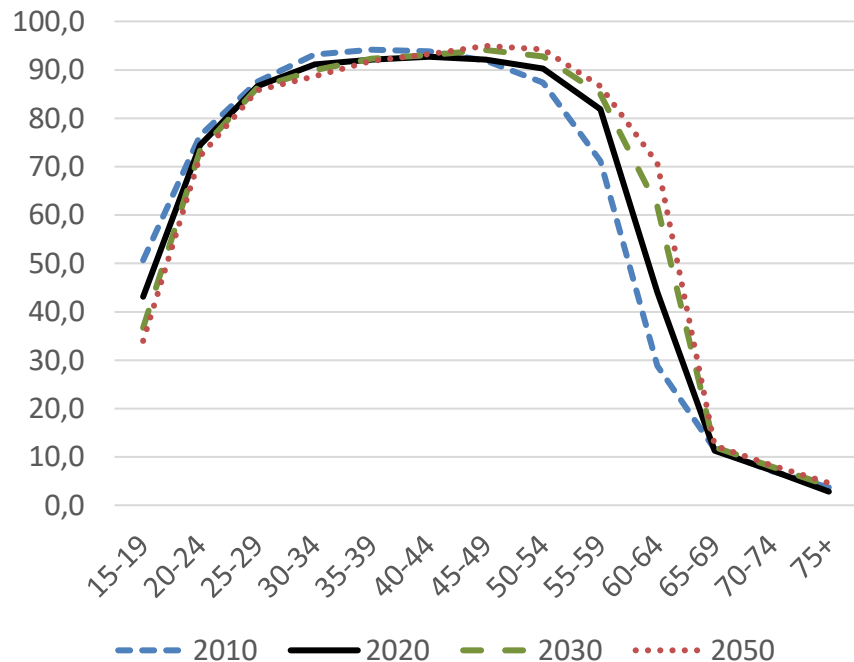
Erwerbspersonenprognose

Zu den Erwerbspersonen zählen:

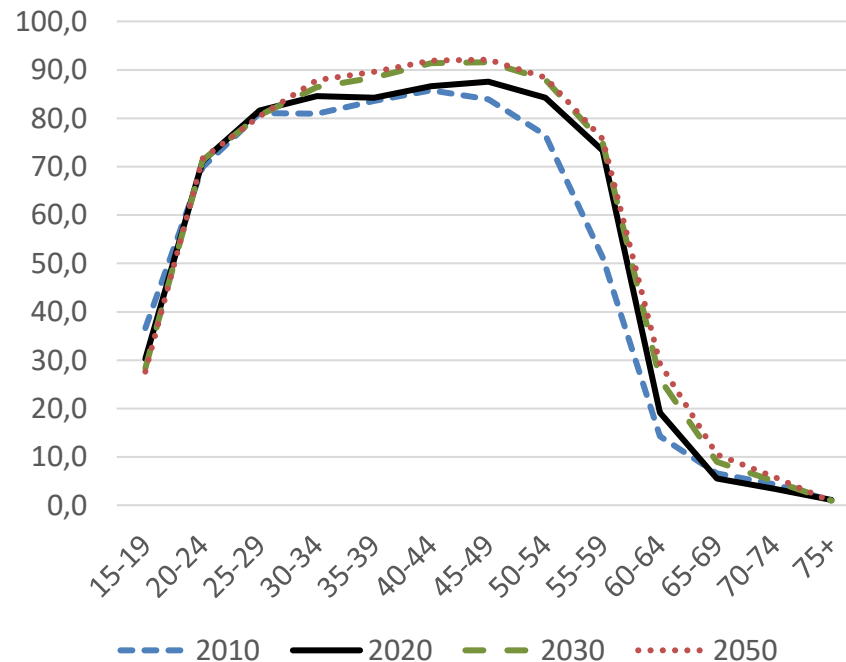
- Selbständig Beschäftigte
- Unselbständig Beschäftigte
- Arbeitslose
- Personen in Karenz/Kindergeld beziehende Personen
- Präsenz-/Zivildienstler

Künftige Entwicklung der Erwerbsquoten lt. Trendvariante

Männer



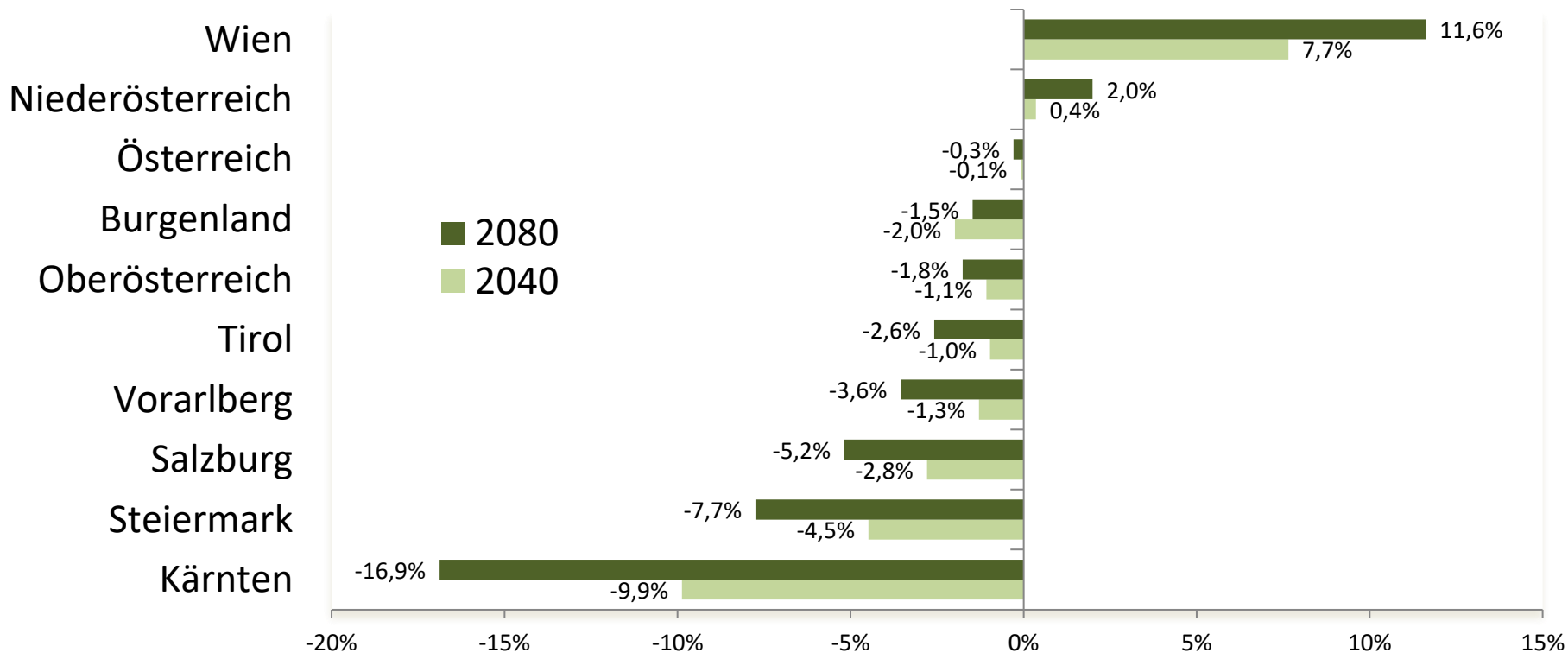
Frauen



Entwicklung der Erwerbspersonen lt. Trendvariante

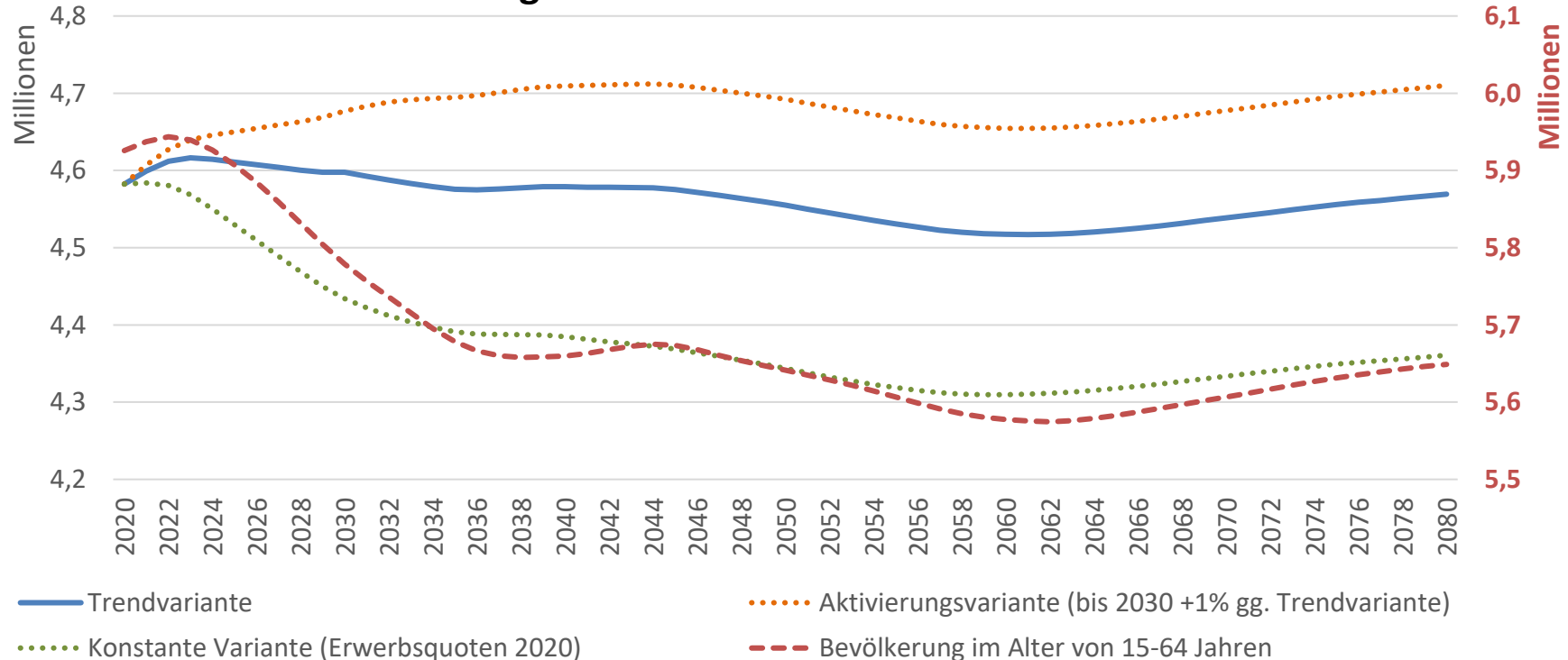
Jahr	Erwerbs- personen in Mio.	Index: 2020=100,0	Altersstruktur in %			
			15-29 Jahre	30-39 Jahre	40-49 Jahre	50+ Jahre
2010	4,26	92,9	25,1	23,1	29,1	22,7
2020	4,58	100,0	22,6	23,5	23,1	30,7
2030	4,60	100,3	20,5	23,3	25,2	31,0
2040	4,58	99,9	21,0	21,8	24,9	32,4
2050	4,56	99,4	21,1	22,4	23,6	32,9
2060	4,52	98,6	21,2	22,7	24,2	32,0
2070	4,54	99,0	21,3	22,4	24,2	32,0
2080	4,57	99,7	21,4	22,5	23,9	32,2

Veränderung der Erwerbspersonen 2020–2040 bzw. 2080 nach Bundesländern in %



Künftige Entwicklung der Erwerbspersonen

Variantenübersicht: Entwicklung der Erwerbspersonen sowie der Bevölkerung im Alter von 15 bis 64 Jahren 2020 bis 2080



*Rückfragen bitte an:
Mag. Alexander Hanika*

*Kontakt:
Guglgasse 13, 1110 Wien
Tel: +43 1 71128-7279
alexander.hanika@statistik.gv.at*

Bevölkerungs- und Erwerbs- personenprognose bis 2080 für Österreich und die Bundesländer