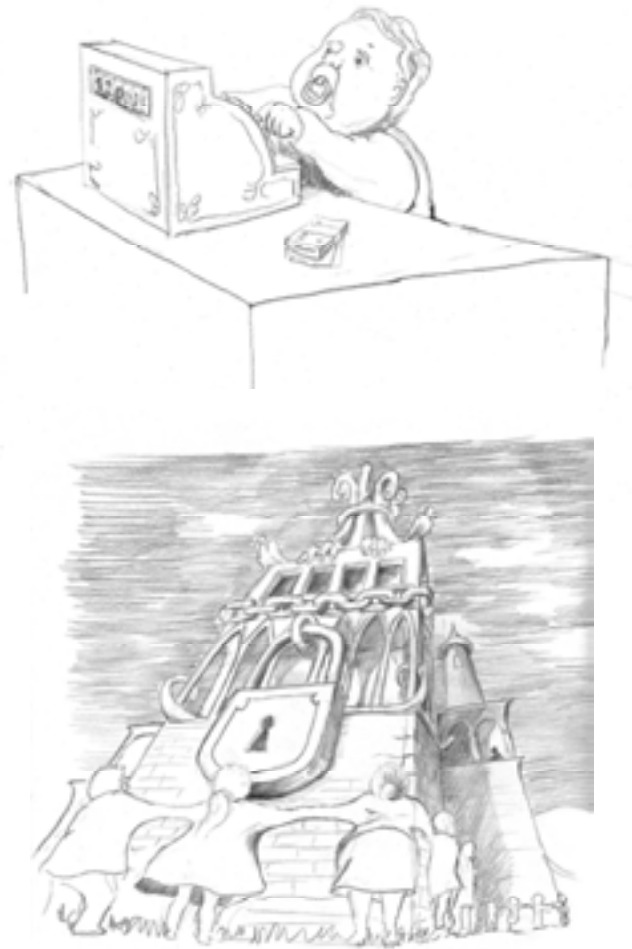
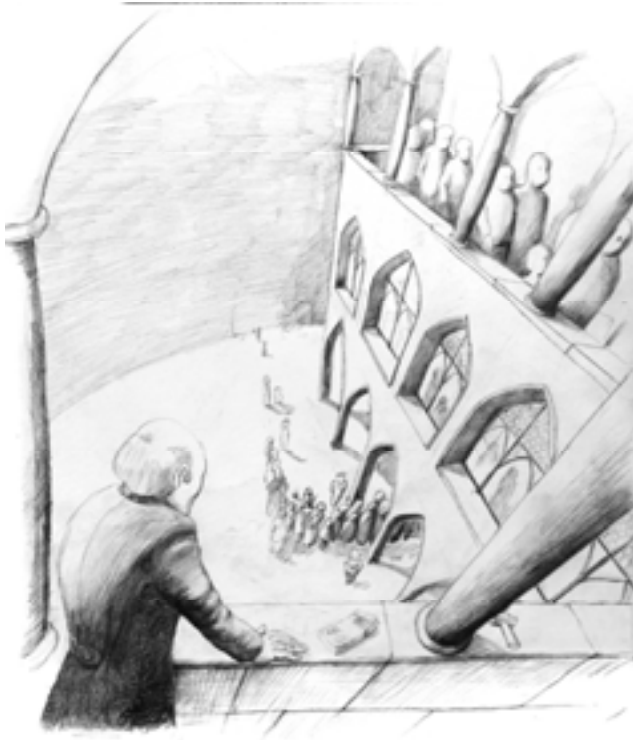


# **Der nachhaltige Beitrag privater Gelder.**

**Familienunternehmen: Zu viel Erfolg?!**

**Prof. (FH) Dott. Markus Weishaupt**



Die Inhalte dieses Dokumentes sind urheberrechtlich geschützt. Jegliche Verbreitung und Nutzung ohne die Zustimmung des Autors, Prof.(FH) Dott. Markus Weishaupt, ist nicht gestattet.

**Anzahl**  
**80-95%**

**BIP**  
**> 50-75%**

**MA**  
**> 50-75%**

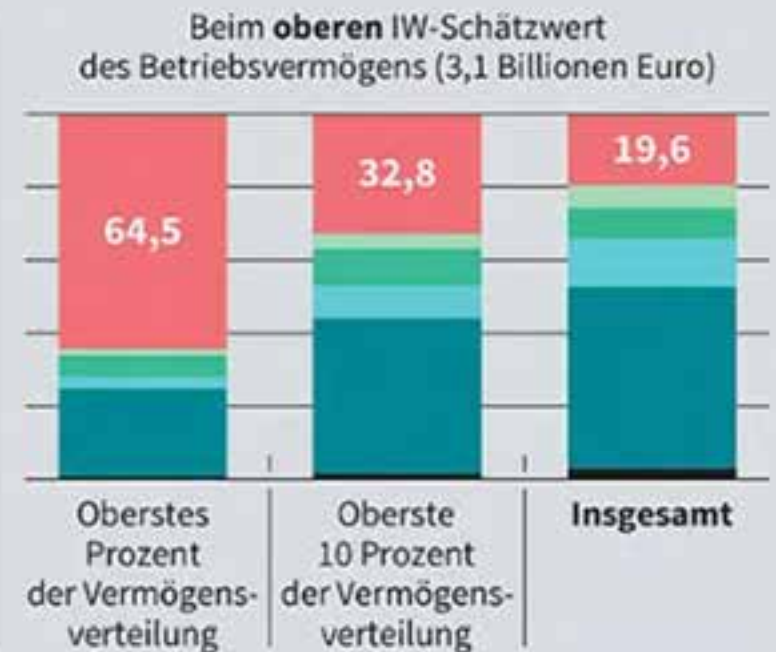
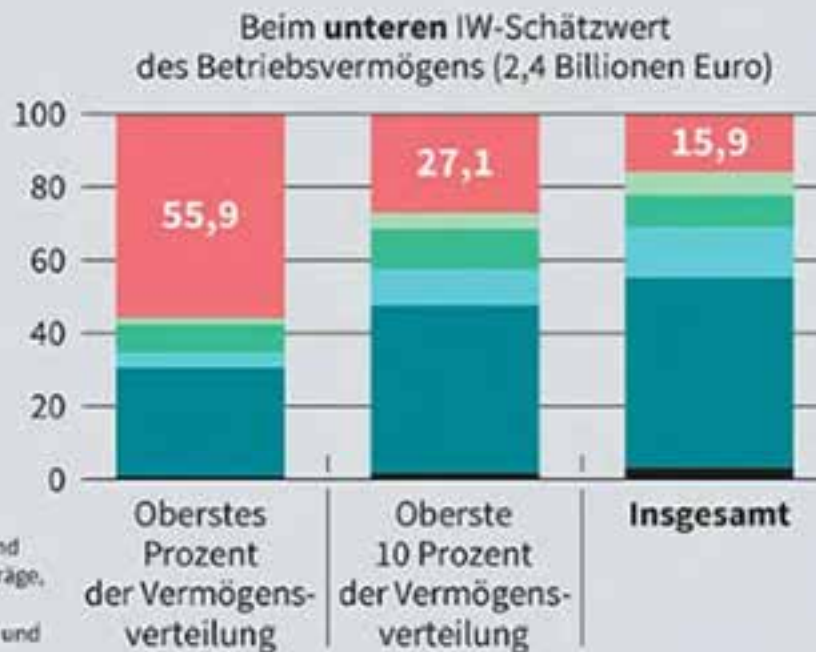
## Hohe Vermögen vor allem in Betrieben gebunden

Anteile am Bruttovermögen in Deutschland 2017 in Prozent

- Betriebsvermögen
- Lebensversicherungen
- Aktien, Fonds und Anleihen
- Einlagen
- Immobilien/Grundstücke
- Sonstige Vermögen

Einlagen: Guthaben auf Giro- und Sparkonten sowie Bausparverträge, ohne private Altersvorsorge;  
 Sonstige Vermögen: Fahrzeuge und Wertgegenstände

Quellen: Deutsche Bundesbank, Institut der deutschen Wirtschaft  
 © 2021 IW Medien / iwd



iwd

## Neue Arbeitsplätze weltweit zwischen 2011 und 2020

WELT Top 500  
FU +33%

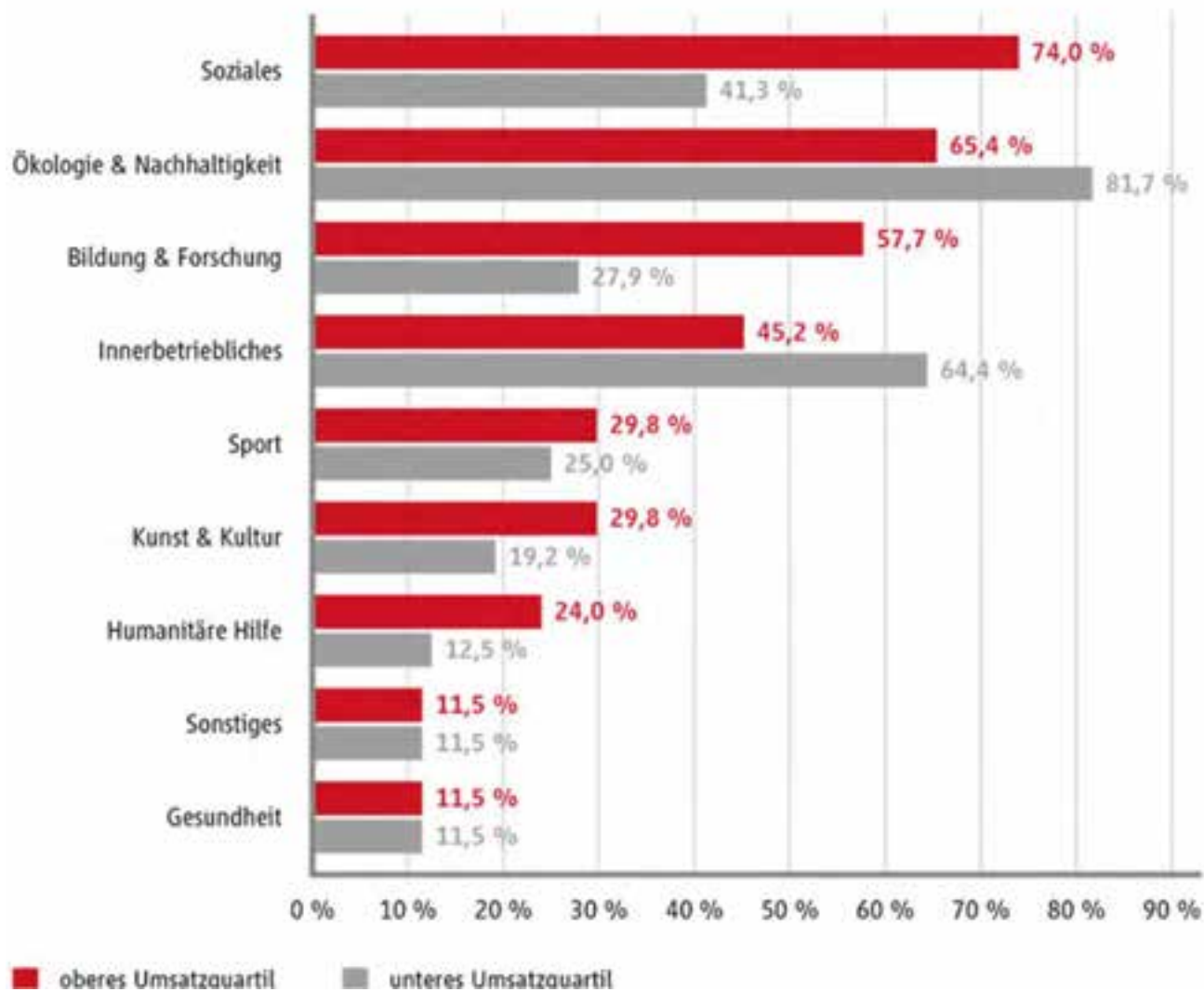
WELT Dax  
nicht FU +14%

DE Top 500 FU  
+24%

DE Dax nicht  
FU +4%



## Sektoren des gesellschaftlichen Engagements von Familienunternehmen



**Marode Familienunternehmen nützen weder den  
Unternehmerfamilien, noch den  
MitarbeiterInnen, noch der Gesellschaft**





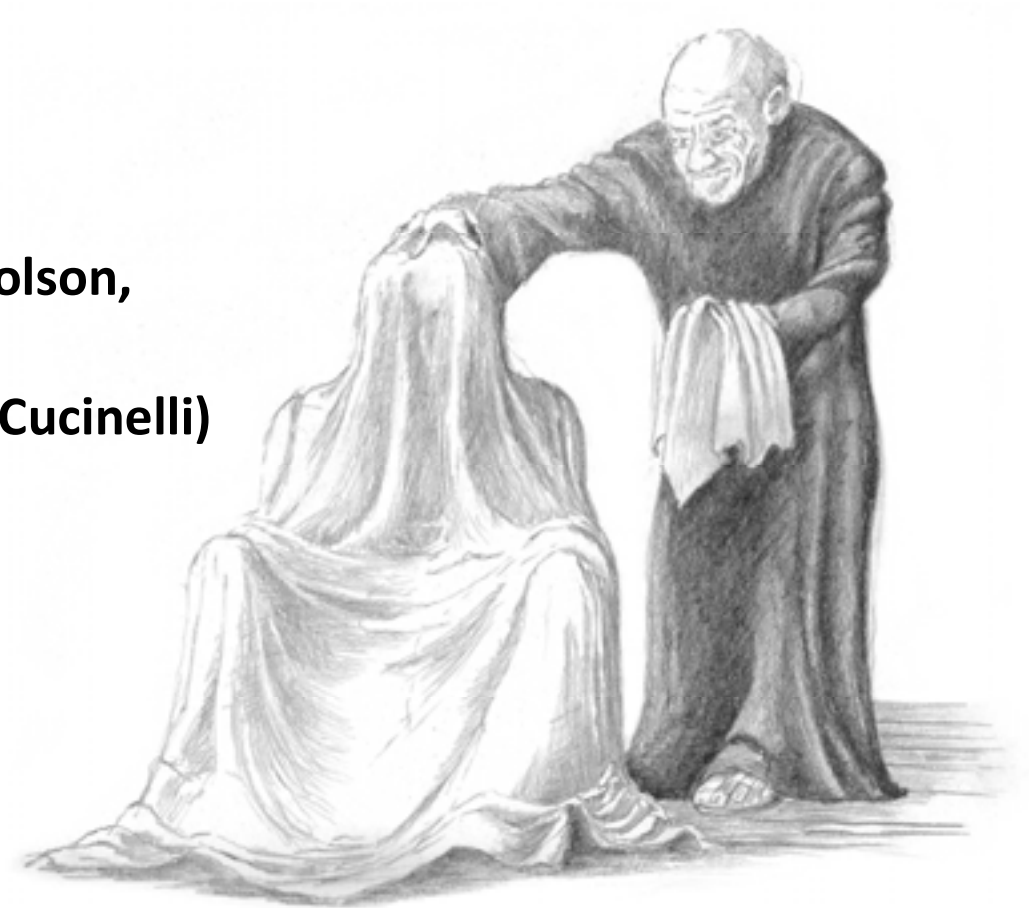
**LFH – Loacker Family Holding**  
Unter den Stakeholdern befinden sich  
auch  
„Die nachfolgenden Generationen“.



**Otto Group** verschreibt sich 1998 der Nachhaltigkeit. Daraus entsteht ein eigenständiges, seit über 20 Jahren erfolgreich tätiges Consulting Unternehmen: **Systain GmbH**.



**Brunello Cucinelli beruft Cassian Folson,  
Benediktinermönche Cassiano in den  
Verwaltungsrat (2012 – Börsengang von Cucinelli)**



**Yvon Chouinard** bringt sein Unternehmen Patagonia in eine Stiftung ein, mit dem Ziel das Vermögen des Unternehmens für den Umweltschutz zur Verfügung zu stellen.



**Erfolgreiche Familienunternehmen sind nicht das Problem, aus welchem Ungerechtigkeit entsteht.**

**Sie sind Teil der Lösung für eine nachhaltig verantwortungsvolle, gerechtere Gesellschaft.**



# Familienunternehmen

- **Komplex in Family & Corporate Governance**
- **Erfolgreich - ohne Gewinnmaximierung**
- **Verantwortlich geführt**
- **Generationen-übergreifend denkend**
- **Aktiv in der Nachhaltigkeit**





**Prof.(FH) Dott. Markus Weishaupt**  
[weishaupt@familybusinessmodel.com](mailto:weishaupt@familybusinessmodel.com)  
[weishaupt@weissman-international.com](mailto:weishaupt@weissman-international.com)  
**Mobil +39 335 78 55 913**

Die Inhalte dieses Dokumentes sind urheberrechtlich geschützt. Jegliche Verbreitung und Nutzung ohne die Zustimmung des Autors, Prof.(FH) Dott. Markus Weishaupt, ist nicht gestattet.